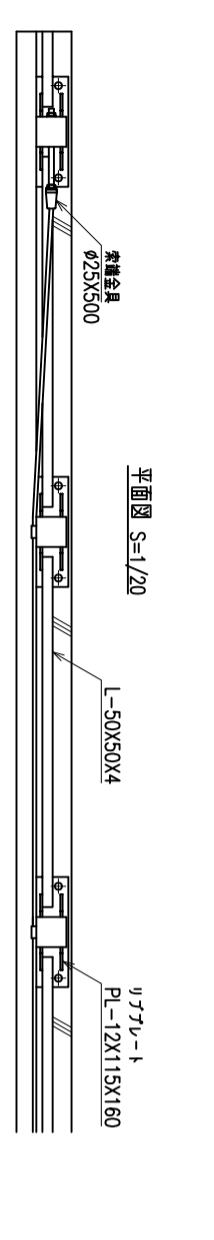
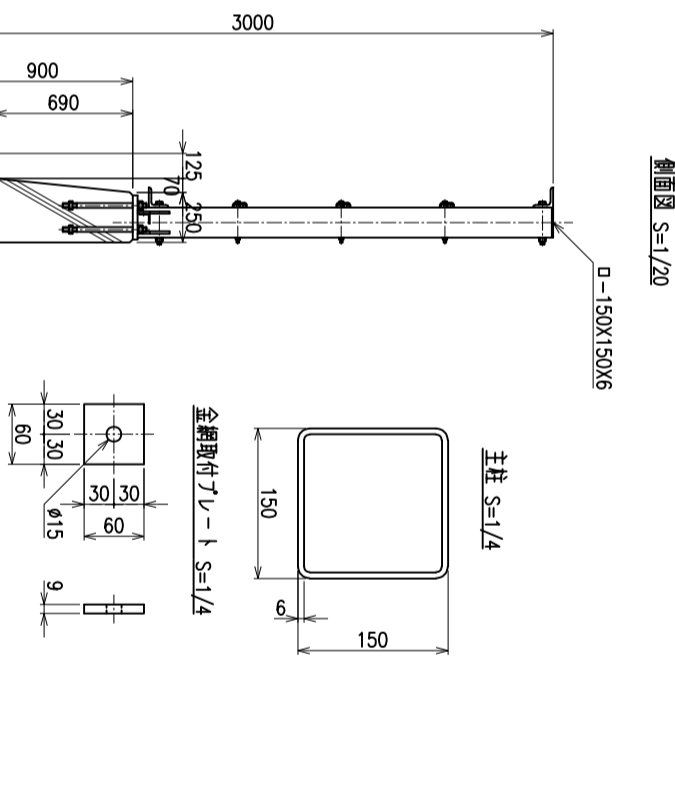


正面図 S=1/20

側面図 S=1/20

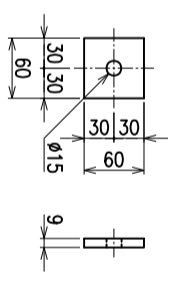


平面図 S=1/20

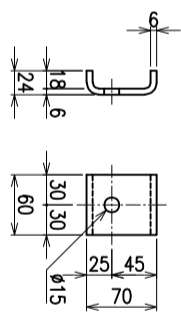


柱 S=1/4

金網取付プレート S=1/4

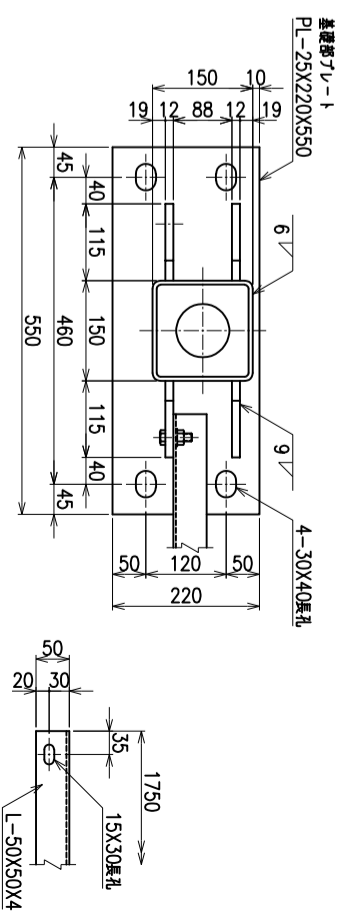


ワイヤロープ止具 S=1/4

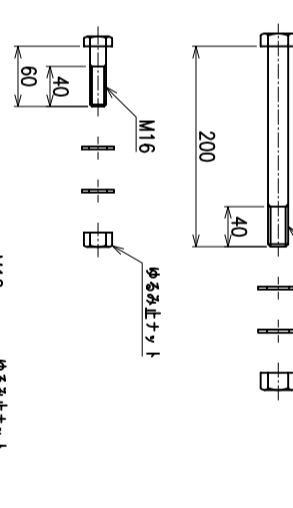


部 材 表	名 称	規 格	材 質	外 装	備 考
1	主 柱	□-150X150X6	STK6400	HDZ777	
2	脚 柱	L-100X100X13	SS400	HDZ777	
3	網線継手	L-87X87X12	SS400	HDZ749	
4	菱形金網	φ3.2X40mm	SWMGS-7	Z-GS7	
5	金網取付プレート	PL-60X9X60	SS400	HDZ749	
6	ワイヤロープ止具	70X60X24X6	SS400	HDZ749	
7	骨 柱	φ6	SWMGS-7	SWMGS-7	
8	結合コイル	φ3.2X300	SWGF-4	400g/m <sup>2</sup>	
9	基礎部プレート	PL-25X220X550	SS400	HDZ777	
10	リフトプレート	PL-12X115X160	SS400	HDZ777	
11	取付ボルト・ナット	M20X200	SUS		ゆるみ止ナット
12	取付ボルト・ナット	M16X80	SUS		ゆるみ止ナット
13	取付ボルト・ナット	M12X200	SUS		ゆるみ止ナット
14	取付ボルト・ナット	M12X80	SUS		
15	取付ボルト・ナット	M12X40	SUS		
16	ワイヤロープ	φ18X37 G.O		300g/m <sup>2</sup>	垂れ始めつき
17	索端金具	φ25X500		HDZ749	
18	下段網線	L-50X50X4	SS400	HDZ749	
19	フッカーボルト	M24(D25)X420	SD345	HDZ749	ゆるみ止ナット

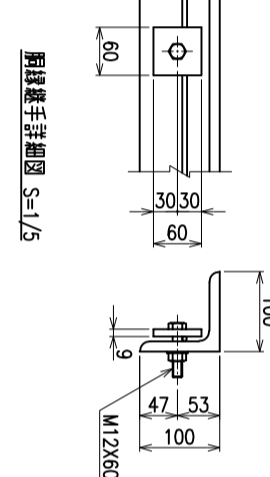
基礎部プレート S=1/6



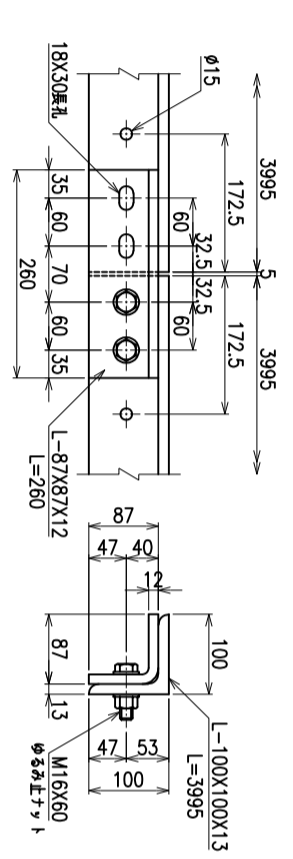
ボルト詳細図 S=1/4



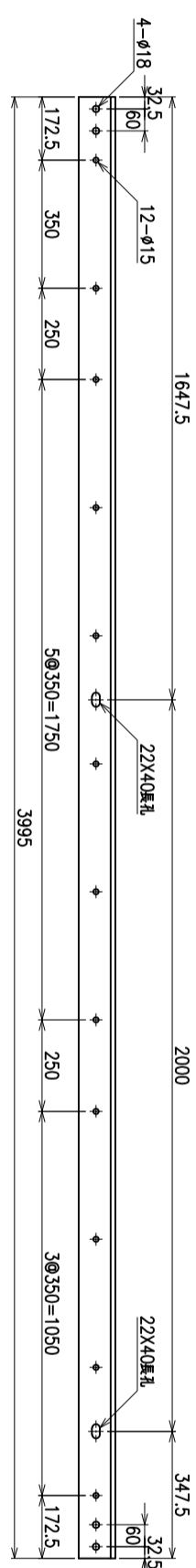
C部詳細図 S=1/5



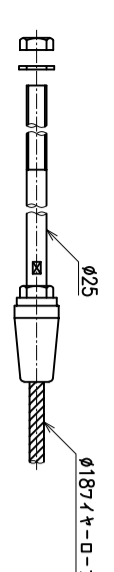
網線継手詳細図 S=1/5



網線 S=1/10



D部詳細図 S=1/5



\*支柱にはめっきの熱、湯抜き孔を適所（見苦しくない位置）に設けます。  
\*出力する用紙サイズにより、表示された縮尺とは異なる場合があります。